

## CARRAÇAS DA ILHA DO PORTO SANTO

- Não tenha receio das carraças na ilha dourada!
- Só há **2 espécies** de carraça que podem transmitir doenças ao Homem.
- E felizmente são **MUITO. MAS MUITO POUCO COMUNS**
- E estão **BEM CONTROLADAS!**
  - *I. ricinus*, uma carraça disseminada por toda a Europa. Aparece até nos jardins das grandes cidades!
    - Ocorre no Porto Santo principalmente no Outono e no Inverno.
    - **É RARÍSSIMA.** Note bem: Mesmo procurando esta carraça é muito difícil encontrá-la!
  - *R. sanguineus*, a chamada carraça castanha do cão - Uma carraça comum por toda a Europa! Mesmo nos meios urbanos!
    - No Porto Santo só **SE ENCONTRA NOS CANIS.** associada aos cães.



*Hyalomma lusitanicum* é a única carraça frequente. Praticamente não se fixa no Homem e não é conhecida como um transmissor de doenças humanas



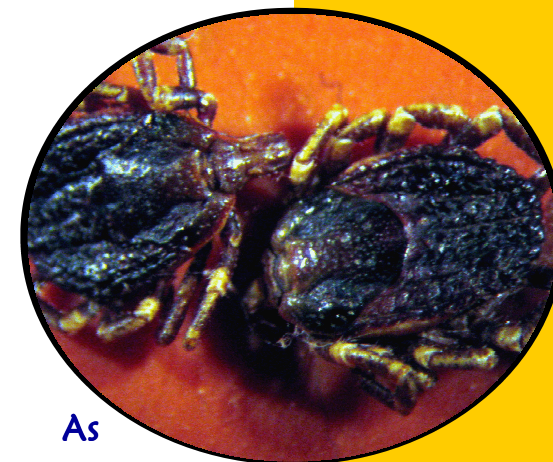
Secretaria Regional do Ambiente e  
dos Recursos Naturais



Direcção Regional de Veterinária

Avenida do Mar e das Comunidades Madeirenses, 23—2.º andar  
9000—054 Funchal

Tel: 219201790  
Fax: 291233156  
Correio electrónico: drv@netmadeira.com



As

## Carraças

da Ilha do Porto  
Santo

São

Virtualmente

# INOFENSIVAS!

Direcção Regional de  
Veterinária

Tel.: 291 201790

## As carraças da ilha do Porto Santo

### • São conhecidas 4 espécies de carraça

- *Hyalomma lusitanicum* Koch, 1844
- *Ixodes ricinus* (Linnaeus, 1758)
- *Rhipicephalus sanguineus* (Latreille, 1806)
- *Ixodes ventalloi* Gil Collado, 1936

- ***H. lusitanicum*** é uma carraça que se encontra com muita frequência, em especial durante a Primavera e o Verão. Fixa-se muito raramente no Homem. É virtualmente inofensiva!



*Hyalomma lusitanicum*

- ***I. ricinus*** pode ser encontrado principalmente durante o Outono e o início do Inverno. É uma carraça muito pouco frequente. Fixa-se no homem com facilidade. Pode eventualmente transmitir algumas doenças.



*Ixodes ricinus*

- ***R. sanguineus*** está associada aos cães. Muito dificilmente é encontrada no meio ambiente. Fixa-se no homem com facilidade. Também pode eventualmente transmitir algumas doenças.



*Rhipicephalus sanguineus*

- ***I. ventalloi*** está tão só associado a alguns hospedeiros silvestres.

## Zonas infestadas

### *H. lusitanicum*

Desde o meio da Primavera até ao início do Outono esta espécie pode ser encontrada nas:

- Veredas turísticas
- Zona de lazer dos Morenos
- Miradouro das Flores
- Virtualmente em qualquer área de carácter rural!

### *I. ricinus*

Activa durante todo o ano, é mais frequente no Outono e no Inverno. Pode ser encontrada, embora dum modo infrequente nas:

- Veredas turísticas das zonas altas

### *R. sanguineus*

Activa durante todo o ano como parasita dos cães, dos gatos e dos coelhos domésticos está:

- Virtualmente ausente dos campos e das áreas florestadas

### *I. ventalloi*

Aparece durante todo o ano como parasita dos coelhos silvestres, dos gatos e das ratazanas

- Nunca foi encontrado livre no meio ambiente

## COMO PROTEGER-SE DAS CARRAÇAS

Embora virtualmente inofensiva, *H. lusitanicum* pode causar alguma repulsa. Para proteger-se deve:

- Vestir roupa de cores claras, para melhor visualizar e retirar as carraças
- Usar meias e calças apertadas no tornozelo
- Usar camisas de mangas compridas e apertadas no pulso
- Aplicar um repelente sobre o vestuário. Consulte o seu farmacêutico

## QUE FAZER SE FOR PICADO

Na improvável eventualidade de ser parasitado por uma carraça

- **Não perturbe a carraça**
- **Dirija-se de imediato a um Centro Médico** para extracção do parasita por pessoal habilitado



Direcção Regional de Veterinária

Avenida do Mar e das Comunidades Madeirenses,  
23—2.º andar  
9000—054 Funchal

Tel: 219201790

Fax: 291233156

Correio electrónico: drv@netmadeira.com