

CONSIDERAÇÕES SOBRE O DESENVOLVIMENTO DA BOVINICULTURA E OVINICULTURA NA MADEIRA

BERNARDO MELVILLE DE ARAÚJO

Com a colaboração de:

- Pedro Sampaio
- Susana Cardadeiro
- Valéria Gouveia

Considerações sobre o desenvolvimento da Bovinicultura e Ovinicultura na Madeira

ESTRUTURA DA APRESENTAÇÃO

Introdução;

Passado e Presente;

Desenvolvimento / Futuro;

Conclusão.

INTRODUÇÃO

**“Do what you can with what
you have, where you are”**

Theodore Roosevelt

INTRODUÇÃO

Filme 1 - Madeira

INTRODUÇÃO

Filme 2 – Madeira
Agricultura e Pecuária

PASSADO E PRESENTE

“We never know the worth of water till
the well is dry”

English proverb

- Condicionantes;
- Evolução;
- Sinais negativos;
- Sinais positivos.

Área – 795 Km²

População – 258.000

Densidade – 324 h/km²



MADEIRA

DESTINO TURÍSTICO

DESTINO DE CONGRESSOS

AGRICULTURA

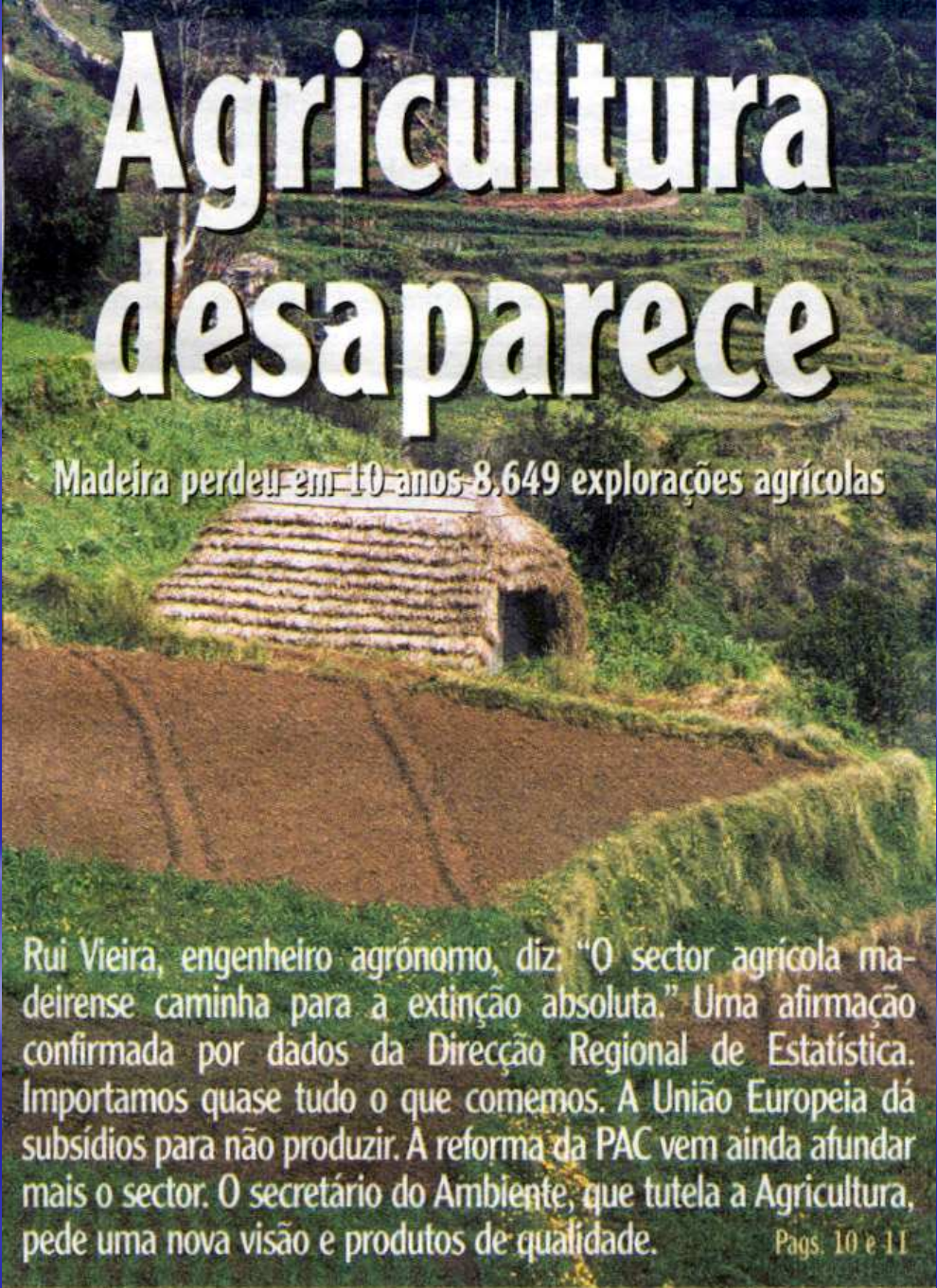
MANUTENÇÃO DA PAISAGEM



MANUTENÇÃO DO TURISMO

AGRICULTURA, PECUÁRIA E PESCAS

CERCA DE 3% DO PIB REGIONAL



Agricultura desaparece

Madeira perdeu em 10 anos 8.649 explorações agrícolas

Rui Vieira, engenheiro agrónomo, diz: “O sector agrícola madeirense caminha para a extinção absoluta.” Uma afirmação confirmada por dados da Direcção Regional de Estatística. Importamos quase tudo o que comemos. A União Europeia dá subsídios para não produzir. A reforma da PAC vem ainda afundar mais o sector. O secretário do Ambiente, que tutela a Agricultura, pede uma nova visão e produtos de qualidade.

Págs. 10 e 11

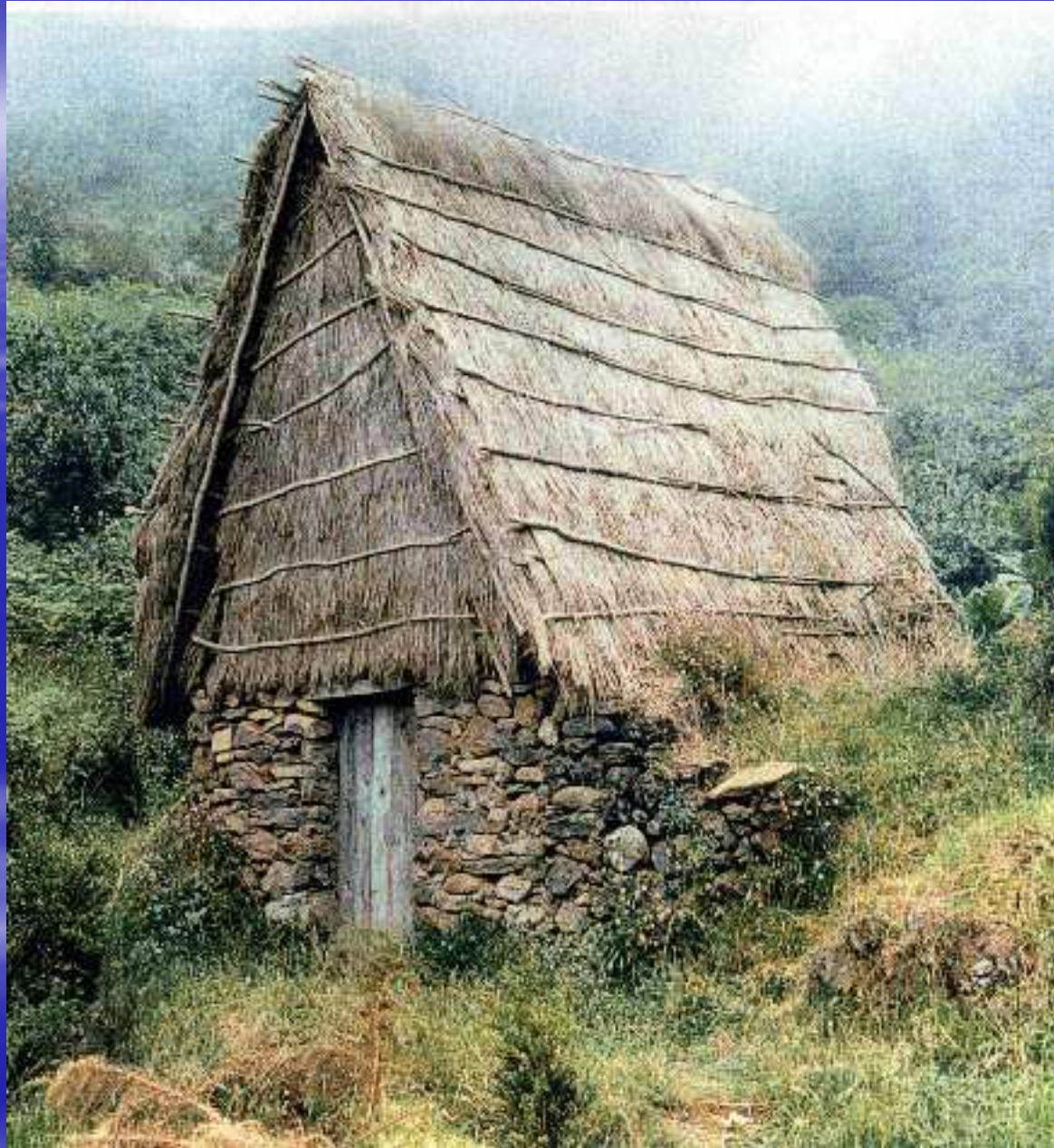
Mas,... não foi sempre assim,...
noutros tempos...

**A indústria dos lacticínios,
constituída quase
exclusivamente pelo fabrico de
manteiga, ocupa o primeiro lugar
na economia agrária da Madeira.**

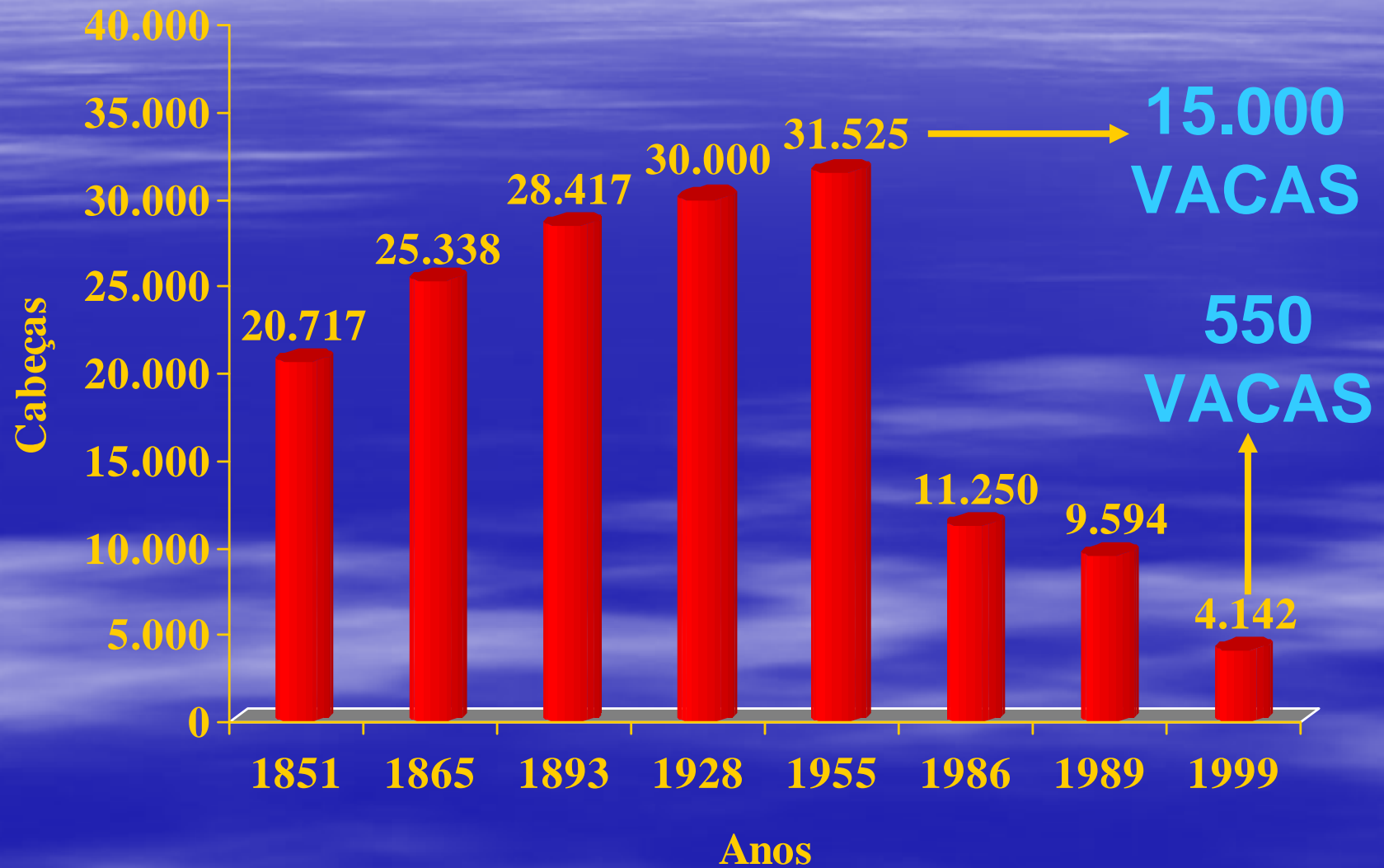
1942

EXPORTAÇÃO DE MANTEIGA 1938

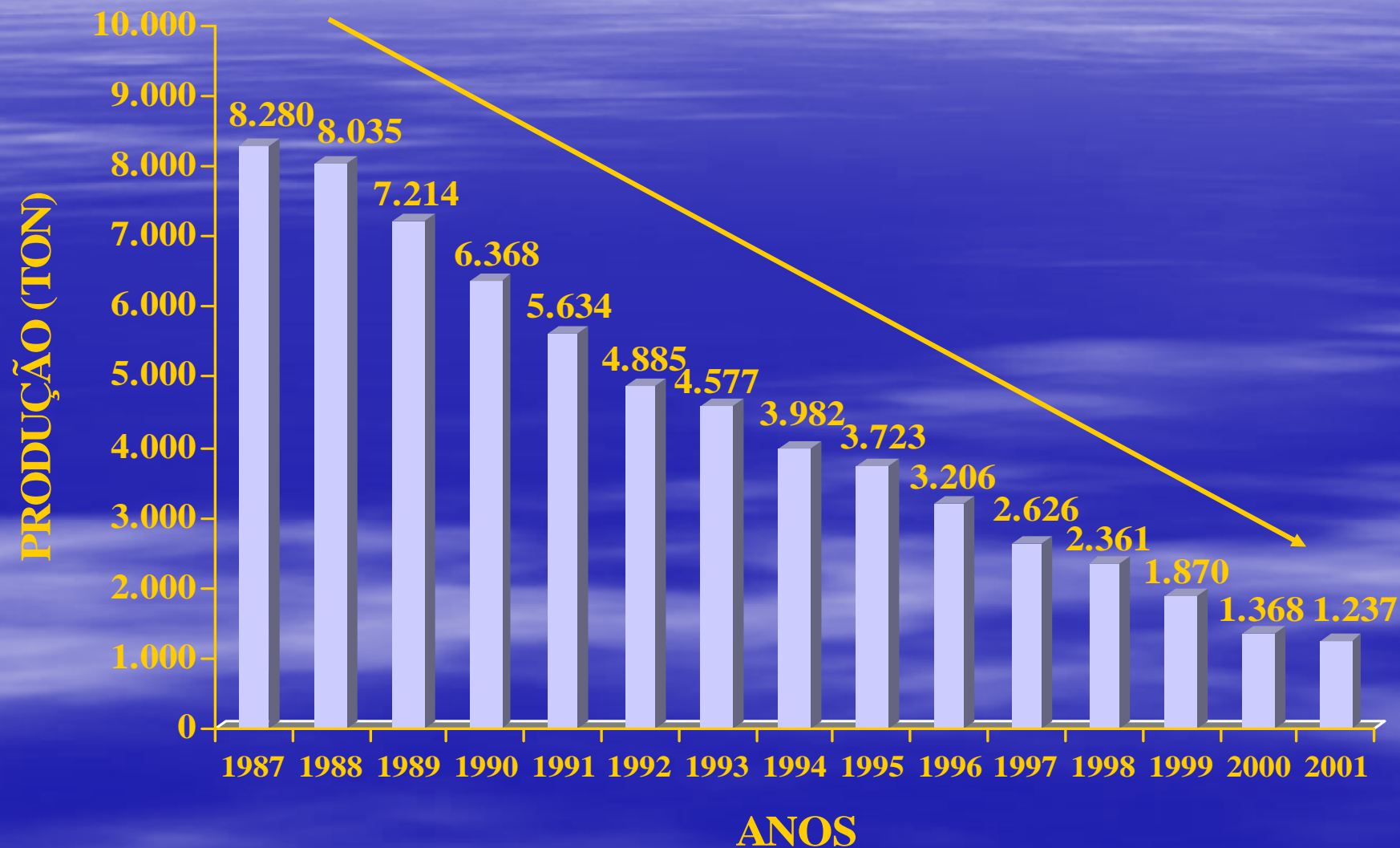
LISBOA	580 Toneladas
ANGOLA	26 Toneladas
MOÇAMBIQUE	11 Toneladas
CABO VERDE	6 Toneladas
SÃO TOMÉ	2 Toneladas
GUINÉ	2 Toneladas



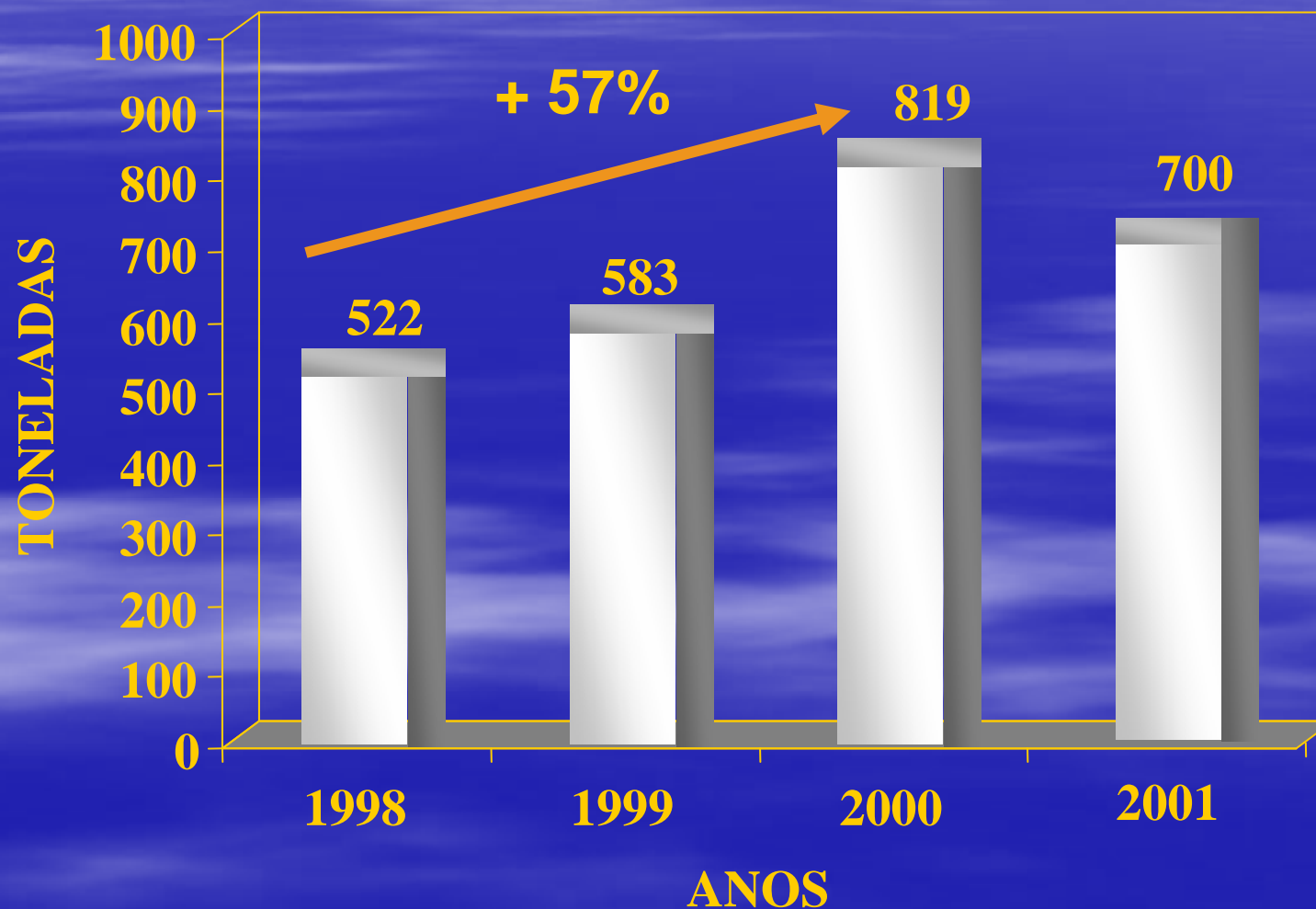
BOVINOS NA MADEIRA



LEITE ENTREGUE NA INDÚSTRIA 1987 - 2001



LEITE ENTREGUE NAS FÁBRICAS ARTESANAIS QUE PRODUZEM REQUEIJÃO



PREÇO DO LEITE PAGO AOS PRODUTORES

INDÚSTRIA

70\$00 / L 0,35 €

PEQUENAS FÁBRICAS

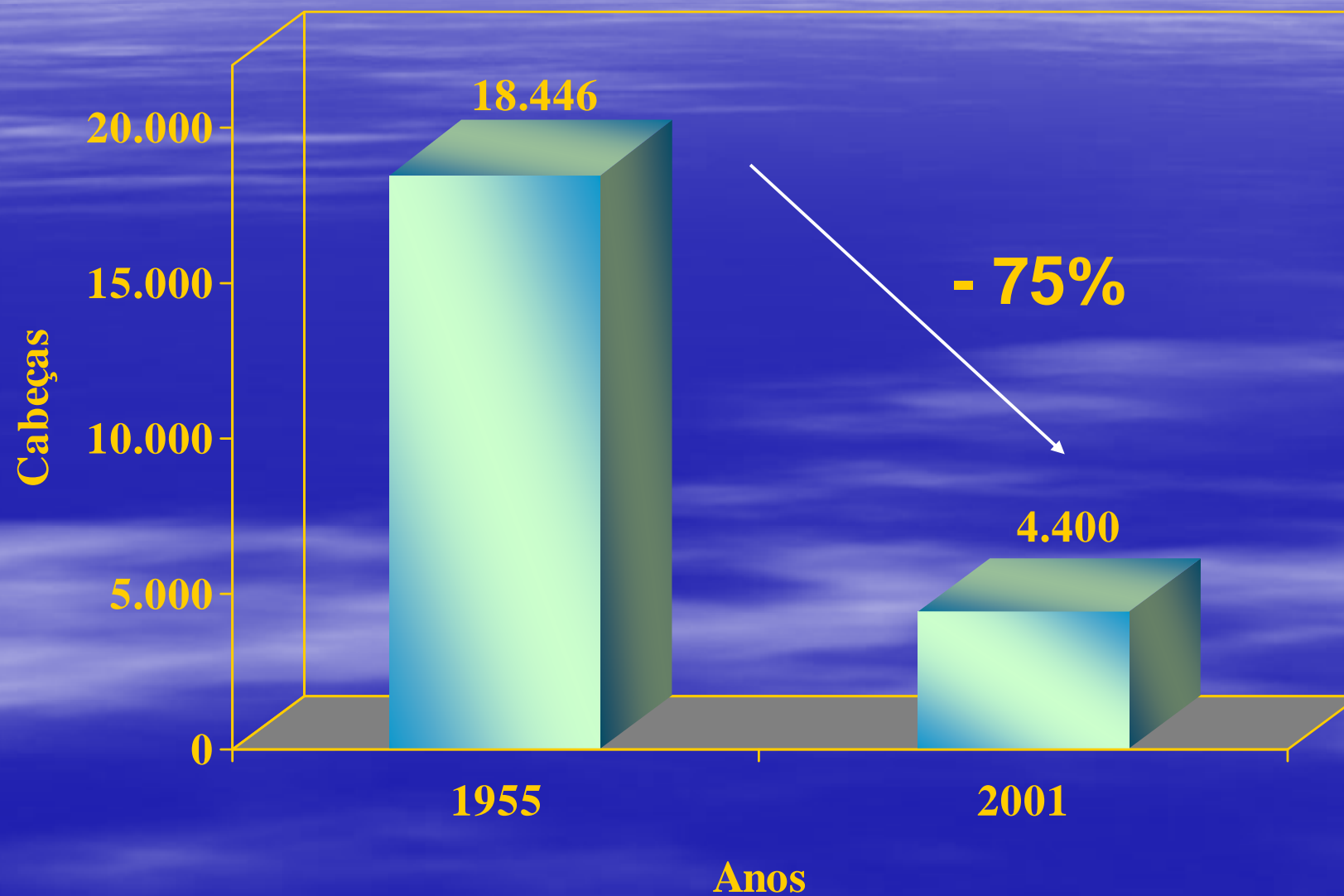
90\$00 / L 0,45 €

OUTROS FACTORES IMPORTANTES

Transformação, porque acrescenta valor

Localização - estruturas transformadoras muito próximas dos produtores

OVINOS NA MADEIRA



2.500 cabeças de gado retiradas das serras

- 90 por cento dos criadores irão comprar novo gado, agora oriundo da Serra da Estrela.

Os criadores de gado da Região, com o apoio da Secretaria Regional do Ambiente e Recursos Naturais, estão a levar a cabo uma operação cujo objectivo é retirar todo o gado existente nas serras da Madeira.

Esta manobra, que deverá estar concluída, segundo o prazo estipulado pelo Governo Regional, até ao dia 15 de Novembro próximo, encontra-se, neste momento, em pleno desenrolar do processo.

Porém, ao que tudo indica, a ideia não é propriamente a de libertar as serras do gado existente, dei-



Os criadores de gado vão retirar os animais das serras até 15 de Novembro.

sociação Cooperativa de Criadores de Gado da Calheta (a única associação do género na Madeira), acrescentando que, até à data atrás referida, as cerca-

por cabras e ovelhas – é a melhor forma de garantir a qualidade e segurança dos animais que se criam na Região. Segundo Brás Sousa Santos, «a saúde

vando, no entanto, que isto não quer dizer que, neste momento, os animais até agora criados tenham representado qualquer perigo para os consumido-

Criadores de Gado da Calheta adianta que os novos animais virão do continente, mas concretamente da Serra da Estrela.

Este é processo que, de uma forma geral, tem sido bem aceite pelas pessoas, segundo aquele responsável, que avança que cerca de 90 por cento dos aproximadamente 300 criadores de gado da Região aderiram, sem grandes reticências, ao processo de troca dos animais. No entanto, alguns criadores, depois do abate dos seus animais, não pretendem continuar a actividade, não investido, dessa forma, na compra de outros animais.

Por outro lado, apesar de este ser um processo levado a efeito com o apoio da Secretaria Regional do Ambiente e Recursos Naturais, o novo investimento será por conta dos criadores de gado. No entanto, segundo avançou Brás Sousa Santos, os criadores pretendem um subsí-

CENTRO DE OVINICULTURA DA MADEIRA



PEDIDOS PARA 700 REPRODUTORES





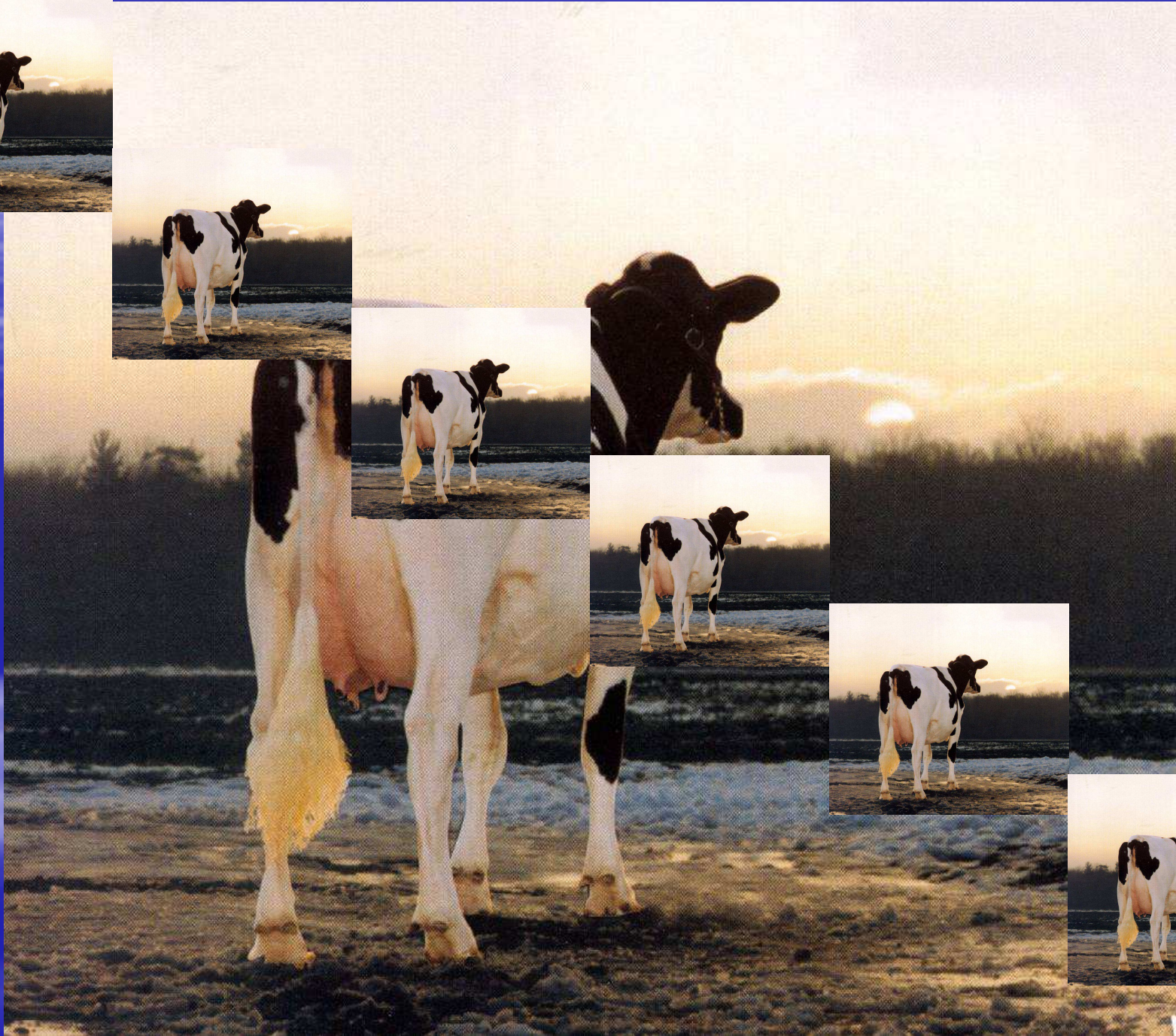
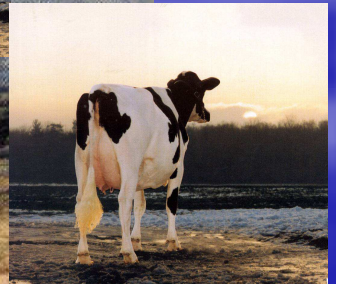
Em 50 anos, a Madeira passou de
uma **sociedade rural** para uma
sociedade de serviços.

A Madeira ainda tem lugar para os
bovinos e para os ovinos?

Perante este cenário, o que se pode fazer?

Temos meios para fazer alguma coisa?

Queremos fazer alguma coisa?



DESENVOLVIMENTO / FUTURO

**“Um camelo é um cavalo
desenhado por uma comissão”**

Alec Issigonis

Ideias;

Projectos;

Linhas de estudo;

Desenvolvimento.

EQUIPA DE TRABALHO DA DIRECÇÃO REGIONAL DE PECUÁRIA



DESENVOLVIMENTO

O desenvolvimento é frequentemente encarado como uma responsabilidade do sector público, envolvendo investimentos projectados para a expansão da economia local.

OBJECTIVOS

BOVINICULTURA E OVINICULTURA

- Travar a diminuição da produção, mas sem a preocupação de impor limites;
- Diversificar e acrescentar valor aos produtos;
- Melhorar a qualidade dos produtos;
- Melhorar as condições de competitividade dos produtores;
- Integrar novos e velhos recursos alimentares criando alguma escala;
- Aumentar o nível de formação profissional;

QUE MEIOS TEMOS ?

MEIOS TÉCNICOS

A Estação Zootécnica da Madeira – Porto Moniz



MISSÃO - MELHORAMENTO ZOOTÉCNICO DA ESPÉCIE BOVINA

MEIOS TÉCNICOS

O Centro de Ovinicultura da Madeira - Santana



MISSÃO - MELHORAMENTO ZOOTÉCNICO DOS PEQUENOS RUMINANTES

MEIOS CIENTÍFICOS

**CICA - CENTRO DE INVESTIGAÇÃO DE CIÊNCIAS
AGRÁRIAS DA UNIVERSIDADE DA MADEIRA**

**DEPARTAMENTO DE CIÊNCIAS AGRÁRIAS DA
UNIVERSIDADE DOS AÇORES**

FERRAMENTAS ESTRUTURANTES

QUADRO COMUNITÁRIO DE APOIO III;

POSEIMA.

**COMO ARTICULAR
ESTES MEIOS ?**

PROJECTOS

- Melhoramento das Estruturas da Estação Zootécnica da Madeira e do Centro de Ovinicultura da Madeira
- Programa de rastreio de zoonoses da Madeira
- Acções que se relacionam com a saúde e o bem-estar animal, e com a qualidade e higiene dos produtos de origem animal
- Nova estrutura de fabrico de queijo de ovelha e cabra no Centro de Ovinicultura da Madeira;

PROJECTOS

Continuação

- **Produtos e técnicas de produção em mercados e feiras;**
- **Formação profissional no sector pecuário, público e privado;**
- **Investigação aplicada ao controlo de qualidade de produtos regionais, de que é exemplo o requeijão madeirense;**
- **Estudos e demonstrações do modo de produção biológico;**
- **Estudos e demonstrações da utilização de subprodutos da agricultura na alimentação animal.**

ESTUDOS E DEMONSTRAÇÕES DA UTILIZAÇÃO DE SUBPRODUTOS DA AGRICULTURA NA ALIMENTAÇÃO ANIMAL

Esta linha de estudo merece uma atenção particular:

Porque os subprodutos existem;

Porque os sistemas de produção de ruminantes devem procurar otimizar a ingestão de alimentos não utilizáveis pelo homem;

Porque a produção animal deverá integrar-se no aproveitamento dos recursos locais disponíveis e renováveis, adequando a produtividade ao uso correcto desses meios;

Porque a utilização económica destes subprodutos implicará aumentar a dimensão das explorações;

Porque terá um efeito positivo na economia do sector primário;

Porque irá melhorar a defesa do meio ambiente.;

As principais dificuldades com a sua utilização:

A natureza sazonal de alguns subprodutos;

Garantir uma boa conservação

Estabelecer regimes nutricionais equilibrados

APROVEITAMENTO DE SUBPRODUTOS COM POTENCIAL PARA ALIMENTAÇÃO ANIMAL

PRINCIPAIS SUBPRODUTOS, ESTIMATIVA DE PRODUÇÃO E PRINCIPAIS PONTOS DE RECOLHA

- Bananeiras – caules e folhas – Explorações de bananas
- Banana verde – 2.400 ton. / ano – Centrais de expedição de banana
- Bagaço de uva – 1.400 ton. / ano – Empresas produtoras de vinho
- Bagaço de cana de açúcar – 1.200 ton. / ano – Engenhos
- Indústria de cerveja – 2.000 ton. / ano – Indústria
- Dieta-da-mosca – 600 ton. / ano – Biofábrica.

Total – cerca de 7.000 ton. / ano.

APROVEITAMENTO DO SUBPRODUTO “DIETA DA MOSCA” COMO SUPLEMENTO NA ALIMENTAÇÃO ANIMAL

Cardadeiro, S.

Sampaio, P.

Borba, A.

Rego, O.

PRODUÇÃO AGRÍCOLA REGIONAL

Outras entidades relacionadas com actividades agrícolas.
-Indústria Cervejeira
-Biofábrica

Produtos p/mercado

Produtos p/mercado

Produtos p/agro-indústria

Subprodutos
Banana
Fruto folhas
Caule

Subprodutos
Dreche
Dieta da mosca

Agro-Indústria
Transformação

Subprodutos
Bagaço uva
Bagaço cana

Transformação
EZM
COM
Produtores Pecuários

Produtos p/mercado

Produtos Associados

Produtos p/mercado

Subprodutos:
Estrumes

Carne
Leite
Queijo

Melhor ambiente;
Turismo rural;
Emprego;
Reforço da economia;
Aumento da produção;
Endógena;
Economia de escala;
Integração de sistemas de produção

Transformação e estabilização em processo de compostagem = Composto

Utilização do composto nas terras de cultivo como fonte de matéria orgânica e mineral

Filme 3 – Subprodutos da Agro-industria

POSEIMA

PROGRAMA GLOBAL DE APOIO À PECUÁRIA MADEIRENSE 2002 - 2006

Medidas de apoio aos produtores de bovinos de carne, de bovinos de leite e ovinos, entre outros:

- Melhoria da qualidade e higiene;
- Comercialização;
- Estruturação dos sectores;
- Racionalização das estruturas de produção e comercialização;
- Comunicação local relativa às produções de qualidade;
- Instituição de assistência técnica.

POSEIMA

PROGRAMA GLOBAL DE APOIO À PECUÁRIA MADEIRENSE
2002 - 2006

PRINCIPAL DIFICULDADE

- Ausência de estruturas associativas que sirvam de interlocutor com o sector público.

POSEIMA SECTOR LEITEIRO

Limite de produção – 4.000 toneladas

Produção actual - 2.000 toneladas

+

Aumento da produção - 2.000 toneladas

POSEIMA SECTOR LEITEIRO

550 Vacas → 1.200 – 1.500 Vacas

Aproveitar sinais positivos

↓
Produtores que fornecem leite para as
pequenas indústrias

↓
Produtores actuais
Novos produtores

ZONAS DE PRODUÇÕES ESPECIAIS



Programa de melhoramento genético – inclui apoios à aquisição de reprodutores

RUP – DESAFIOS COMUNS

A DISTÂNCIA, A ESCALA, A INSULARIDADE

BENCHMARKING ***IDENTIFICAÇÃO DAS MELHORES PRÁTICAS***

Processo de melhoria contínua baseado numa abordagem por etapas:

- Analise da situação interna;
- Procurar e analisar as melhores práticas na área que pretendemos melhorar;
- Adaptar os conhecimentos à nossa situação concreta;
- Acompanhamento da evolução.

RUP – DESAFIOS COMUNS

A DISTÂNCIA, A ESCALA, A INSULARIDADE

BENCHMARKING
IDENTIFICAÇÃO DAS MELHORES PRÁTICAS

EXEMPLO DAS ILHAS CANÁRIAS

UTILIZAÇÃO DE OVINOS NAS EXPLORAÇÕES DE BANANAS

**OVINO CANARIO DE PELO
PELIBUEY**



Temos meios para fazer alguma coisa?

SIM

Queremos fazer alguma coisa?

- **QUEREMOS**
- **ESTAMOS A FAZER**
- **TEMOS RECURSOS HUMANOS**



CONCLUSÃO

**“Life guarantees a
chance – not a fair shake”**

Anónimo

CONCLUSÃO

Madeira

Abastecimento dependente do exterior

CONCLUSÃO

VISÃO PESSOAL - BOVINICULTURA

- Estrutura produtiva concentrada em nichos territoriais;
- Bovinicultura baseada no aproveitamento dos recursos alimentares locais, utilizando reprodutoras de vocação leiteira ou mista;
- Leite transformado em produtos de maior valor;
- Restantes animais - base da produção de carne com forte cariz regional

CONCLUSÃO

VISÃO PESSOAL - OVINICULTURA

- Incentivar a introdução da ovinicultura nas explorações de produção de banana

CONCLUSÃO

RUP- REGIÕES ULTRAPERIFÉRICAS

Questionar os processos

Abertura à inovação

Constante aperfeiçoamento

APRENDERMOS UNS COM OS OUTROS

Partilha de experiências

Identificação das melhores práticas

Adaptação de conhecimentos

CONCLUSÃO

Fortalecer a ligação entre o sector público, as universidades, as empresas e os produtores.

CONCLUSÃO

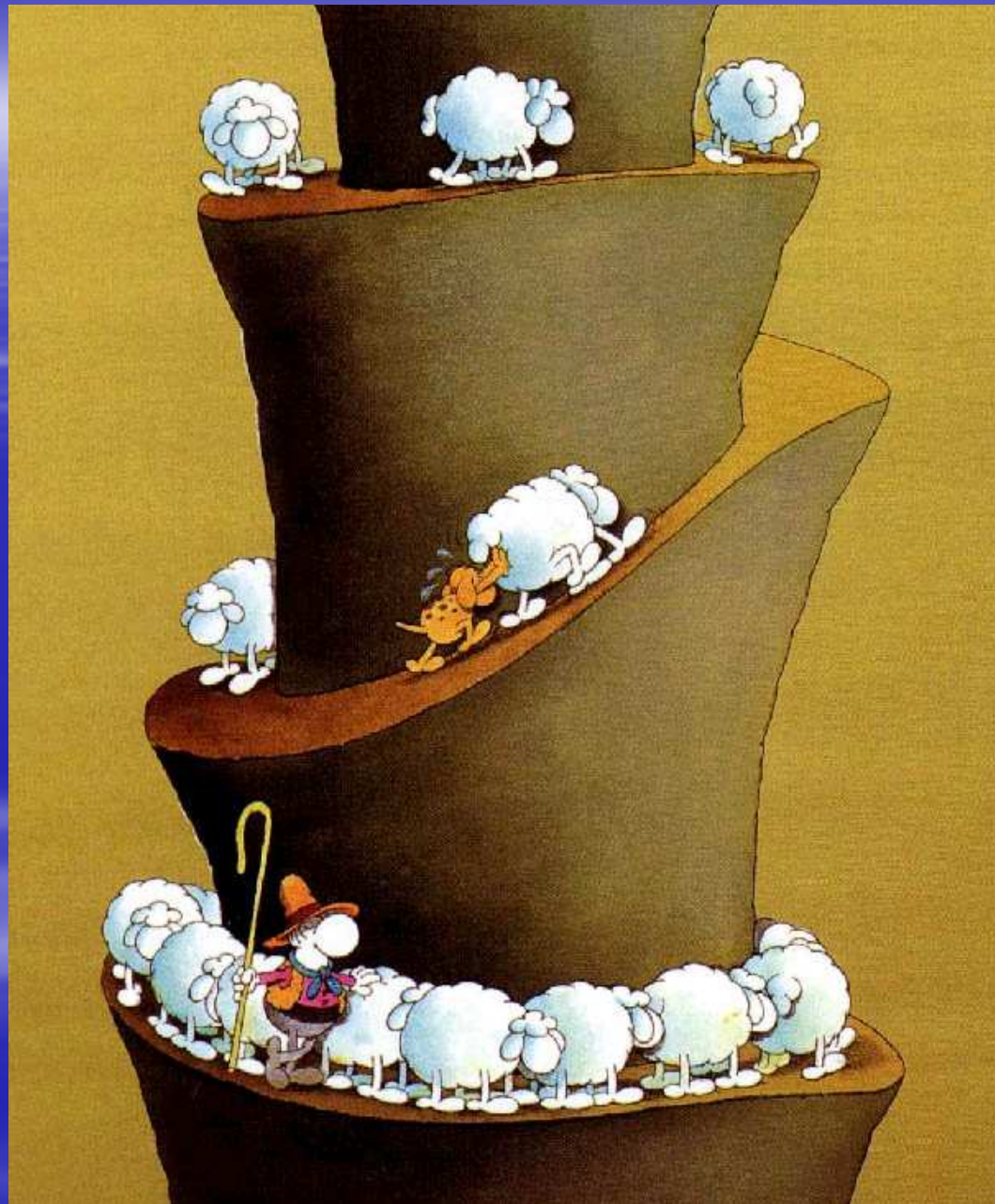
Criar dinâmicas de integração entre a pecuária e a agricultura no que respeita aos recursos alimentares.



RECURSOS RENOVÁVEIS



DESENVOLVIMENTO SUSTENTÁVEL





AGRADECIMENTOS

Anónimo

Alec Issigonis

Brian Adams

Catarina Prazeres

Hergé

Isabel Melville de Araújo

Jean Michel Jarre

João Carlos Dória

Louis Armstrong

Luciano Pavarotti

Lucília Gonçalves

Magna Vasconcelos

Miguel Lira

Mordillo

Nicole Kidman

Odília Vasconcelos

Paula Silva

Pedro Sampaio

Rosalina Coelho

Safri Duo

Supertramp

Susana Cardadeiro

Theodore Roosevelt

Valéria Gouveia