

# DIAGNOSTICO SOROLÓGICO EM AVICULTURA

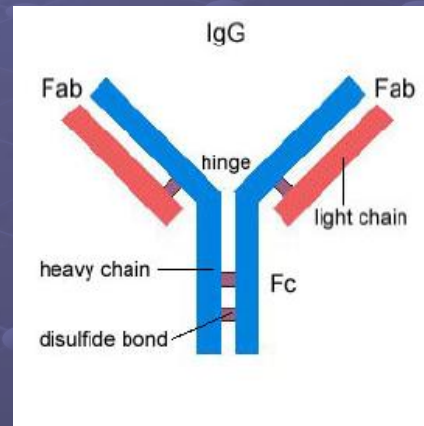


Funchal 15 de Março de 2010

Rui Sereno

# 1- Fundamentos

- Noção de antígeno e anticorpo



- Reacção Antígeno / Anticorpo (Especificidade)

## 2-Objectivo

- Pesquisa de antigénio
- Pesquisa de anticorpos

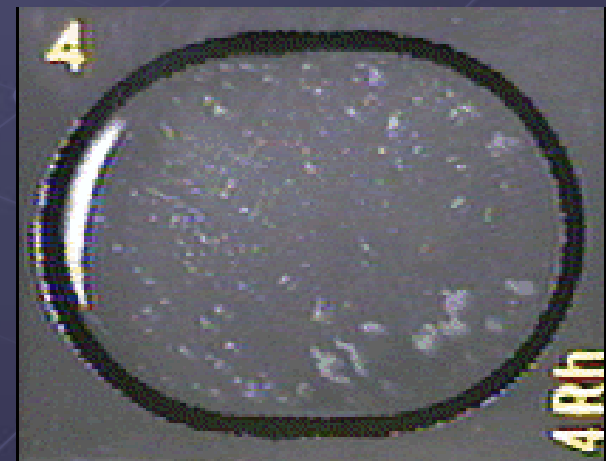
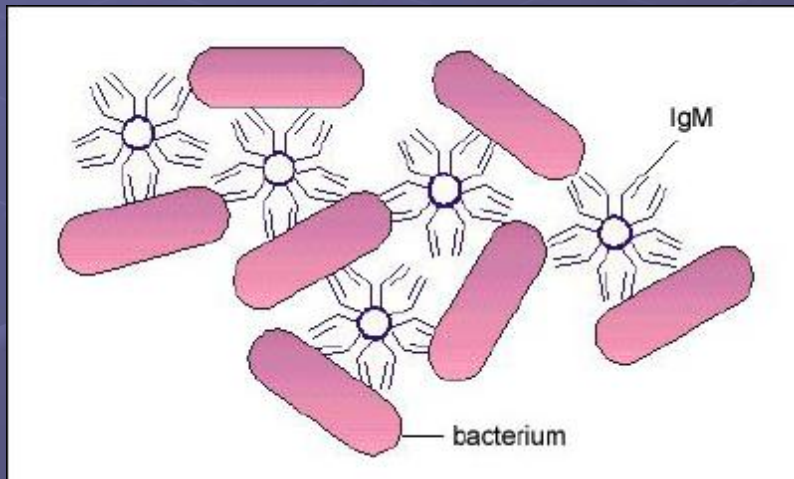
# 3-Técnicas mais usadas

PCR(só antigénio)

- Imunofluorescência
- Aglutinação
- ELISA

# 4-Aglutinação

- Princípio da técnica



# 4.1- Vantagens / Desvantagens

## ■ Vantagens

Rápida

Económica

## ■ Desvantagens

Pouco específica-  
Falsos positivos

Normalmente só  
qualitativa

## 4.2- Aplicação em avicultura

- Micoplasmoses
- S.pullorum ( usado durante muitos anos nos programas de controlo sanitário em reprodutoras)





# 5.1- Vantagens / Desvantagens

- Vantagens

- Rápida
- Específica
- Qualitativa
- Económica
- Versátil-Pesquisa antigénio e anticorpo

- Desvantagens

- Necessário estrutura especializada para a sua execução

## 6-Quando devem ser usadas

- Pesquisa de antígeno
  - Em qualquer altura do processo
  
- Pesquisa de anticorpo
  - Pelo menos 8 dias após o início do processo
  - Ovos- antes de incubar

# 7-Amostras em que devem ser usadas

- Pesquisa de antigénio
  - Sangue ou órgãos
- Pesquisa de anticorpos
  - Amostras de sangue (Sem anticoagulante)
  - Ovos antes de incubar

# 9-Cuidados a ter na colheita das amostras



- N<sup>o</sup> de amostras
  - Representativo (Para serologia no mínimo 18 amostras / bando)
- Escolher as aves
  - Pesquisa de antigénio- as mortas
  - Pesquisa de anticorpo- as melhores

# 10-Programas de controlo sorológico em avicultura



## ■ Broilers

Idade

1ºDia

No matadouro

Determinação

D.Gumboro (idade de vacinação)

M.gallisepticum

Salmonella

Por suspeita

# 10-Programas de controlo sorológico em avicultura



## ■ Reprodutoras e Poedeiras

Idade

Determinação

1ºDia

D.Gumboro (idade de vacinação)  
M.gallisepticum  
Salmonella

3 semanas após Vac.  
Encefalomielite

Encefalomielite

14º semana

Anemia infecciosa

4 semanas após Vac.  
oleosas

MG,NDV,IBV,TRT,IBD(em reprodutoras)

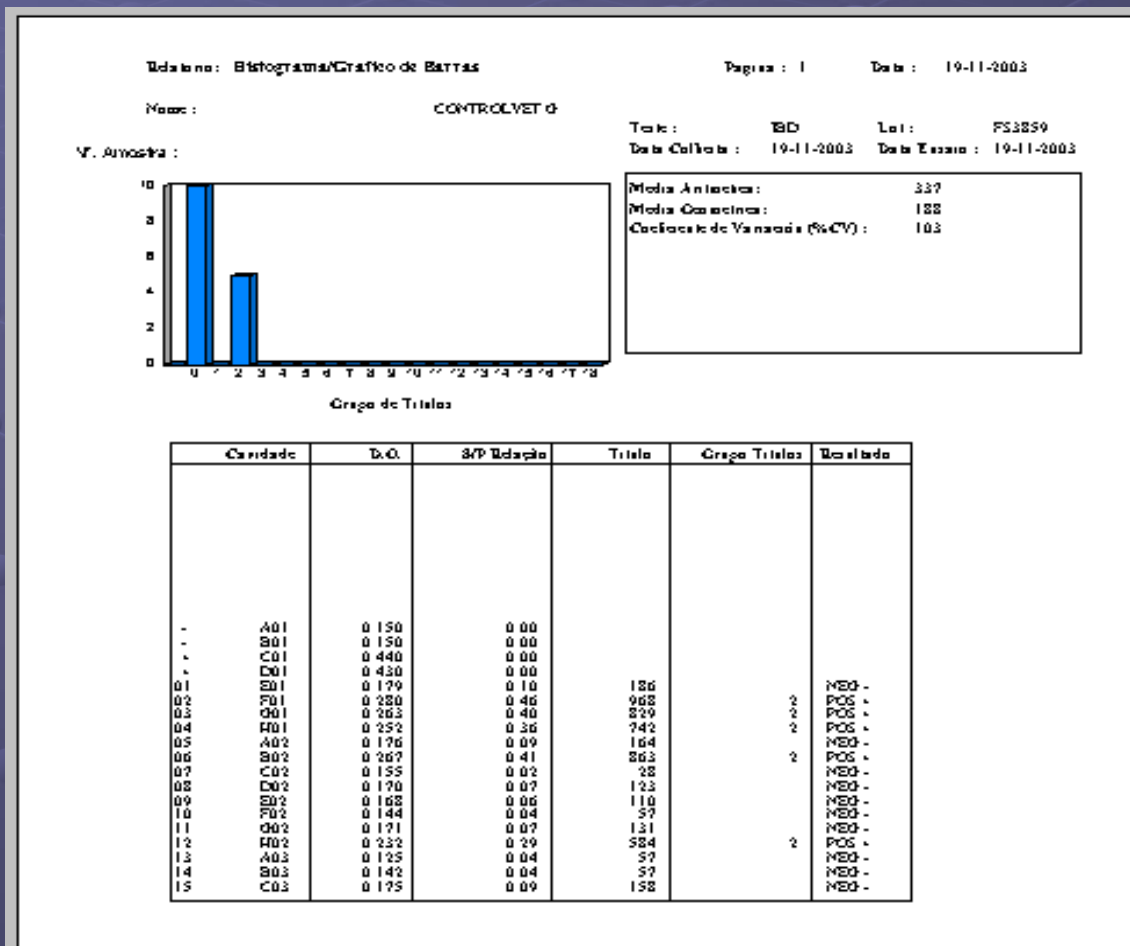
Em qualquer altura

Por suspeita

# 11-Apresentação dos resultados



- Aglutinação: -Positivo ou Negativo
- ELISA:



# 12-Interpretação dos Resultados

Títulos esperados em reprodutoras e poedeiras

Teste	Tipo de vacina	Título esperado	Semanas após vacinação	Título suspeito de infecção
<b>IBV</b>	Viva	2 000- 4 000	3 semanas	> 5 000
	Inactivada	8 000- 17 000		
<b>IBD</b>	Viva 2x interm	2 500- 6 000	3 semanas	> 7 000
	Inactivada	7 000- 25 000		
<b>NDV</b>	Viva 2x	2 000- 7 000	3 semanas	> 7 000
	Inactivada	10 000- 25 000		
<b>ART</b>	Viva	2 000- 5 000	3 semanas	> 7 000
	Inactivada	7 000- 20 000		
<b>ORT</b>	-----	-----	-----	>10 000



# 12-Interpretação dos Resultados

## Títulos esperados em broilers

Teste	Tipo de vacina	Título esperado	Título suspeito de infecção
<b>IBV</b>	Viva 1x	1 000- 2 000	> 3 000
	Viva 2x	2 000- 4 000	> 5 000
	Viva 1x 4/91	3 000- 6 000	> 7 000
<b>IBD</b>	Viva 1x interm	2 500- 4 500	> 5 500
	Viva 2x interm	2 500- 5 500	> 6500
	Viva 1x quente	3 000- 6 500	> 7 500
<b>NDV</b>	Viva 2x	2 000- 5 000	> 7 000
<b>ART</b>	Viva 1x	1 000- 4 000	> 5 000
<b>ORT</b>	-----	-----	> 3 000